

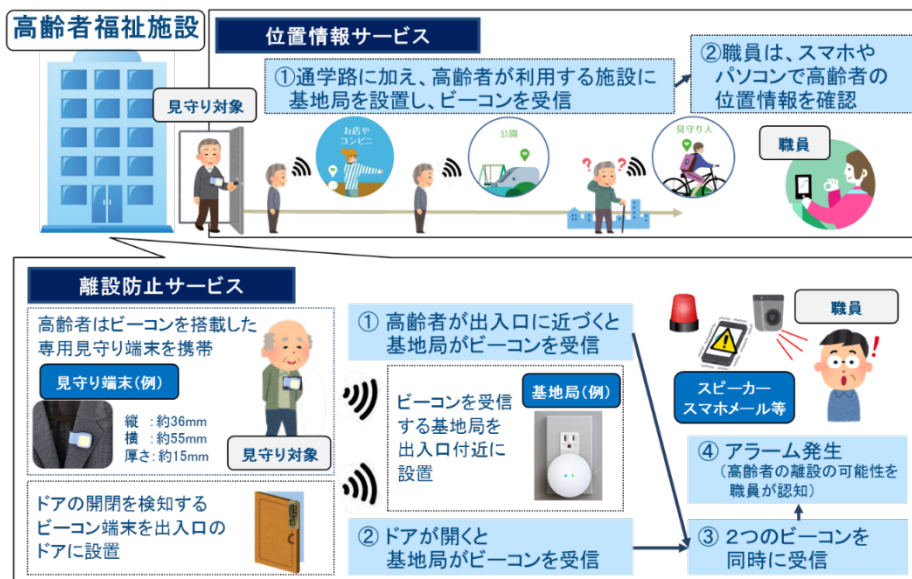
## 見守りサービス「Qottaby (キューオッタバイ)」で高齢者見守り実証実験を開始 —九州電力、地元の高齢者福祉施設と協力し検証—

株式会社 otta（本社：福岡県福岡市、代表取締役社長：山本 文和。以下「当社」）がシステムを提供し、九州電力株式会社（本社：福岡県福岡市、代表取締役社長：瓜生 道明）が運用する I o T 見守りサービス「Qottaby」において、地元の高齢者福祉施設と協力し、高齢者見守りの新たなサービスに関する実証実験を開始致します。

Qottaby は、当社と九州電力株式会社の共同プロジェクトとして、昨年 12 月に福岡市実証実験フルサポート事業に採択され、福岡市及び福岡地域戦略推進協議会の協力のもと展開しております。今回、当社が新たに開発した専用見守り端末を携帯する高齢者の位置情報を、高齢者福祉施設の職員が確認できるサービスに加えて、高齢者福祉施設からの離脱（※）防止に寄与する新たなサービスの有用性を検証します。

※ 離脱：施設利用者が無断で施設から出て行ってしまうこと

### ＜サービスのイメージ＞



**<株式会社 otta について>**

株式会社 otta（オッタ）は、IoT を活用し、「みんなで、みまもる」をコンセプトとするシェアリングエコノミー型見守りサービスを提供するベンチャー企業です。

2014 年 11 月に日本で初めて BLE を活用した IoT 見守りサービスを開始したパイオニア企業として豊富な運用実績を持ち、2016 年 3 月には総務省／NICT 共催 企業家万博において「日本マイクロソフト賞」を受賞しております。

また、本見守りサービスの基礎となる、近距離無線通信端末を使用した位置情報通知システムのビジネスモデル特許を取得しております。

所在地：福岡県福岡市中央区天神 3-10-1 天神源氏ビル 301

URL： <https://otta.co.jp/>

**【本件に関するお問合せ先】**

株式会社 otta 広報担当 (mail : [press@otta.me](mailto:press@otta.me) / tel : 092-791-3811)

以上

## 1 高齢者を対象とした見守りサービスの概要

### (1) 基本情報

- 実施期間 2018年6月1日～7月末（予定）
- 実施施設 安心の住まいパインガーデン 室見  
小規模多機能ホーム むろみ
- 対象者 上記施設を利用している高齢者
- 対象人数 20名程度

### (2) 位置情報サービス

- ① 高齢者福祉施設（以下、施設）を利用する高齢者（見守り対象）が専用見守り端末を携帯
- ② 「固定基地局」や、専用アプリをインストールしたスマートフォンの「移動基地局」（見守り人）が、①の見守り端末を検知してサーバに送信
- ③ ②によってサーバに収集・記録された位置情報を、施設の職員が確認

### (3) 離設防止サービス

- ① 施設を利用する高齢者が、専用見守り端末（上記「位置情報サービス」と共通）を携帯
- ② 施設の出入口に設置した基地局（以下、出入口基地局）が、①の専用見守り端末を検知
- ③ また、施設の出入口ドアに設置したビーコン端末が、ドアの開閉を検知して出入口基地局にビーコン発信
- ④ 出入口基地局が②「高齢者の接近」と③「ドアの開閉」を同時に検知した場合、施設の職員に対して離設の可能性のあることを警報等により通知

## 2 関係各社・施設の概要

### <九州電力株式会社>

所在地：福岡県福岡市中央区渡辺通二丁目1番82号

代表者：代表取締役社長 瓜生 道明

設立：1951年5月1日

URL：<https://www.kyuden.co.jp>

### <安心の住まいパインガーデン 室見>

所在地：福岡市早良区室見二丁目15番27号

開設：2015年1月5日

種類：サービス付き高齢者向け住宅

URL：<http://pinegarden.jp>

### <小規模多機能ホーム むろみ>

所在地：福岡県福岡市早良区室見五丁目10番34号

開設：2014年6月1日

種類：小規模多機能型居宅介護

URL：<http://aratamuromi.wixsite.com/arata-muromi>

以上